



ПОДЪЁМ ПАНЕЛЕЙ СТЕНОВЫХ

1. Подъем отдельных панелей при их установке в проектное положение осуществляется грузоподъемными механизмами с применением: - механического захвата с просверливанием панели насквозь; - специальных механических захватов, закрепляемых в "замок" панели;

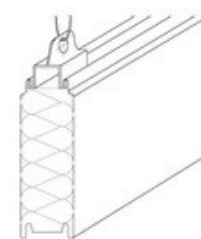
2. При подъёме панелей с помощью механических захватов требуется уделить особое внимание сверлению панели под штифт. Отверстие должно быть строго перпендикулярно поверхности облицовки панели.

3. При горизонтальном монтаже перед подъёмом панели грузоподъемным механизмом требуется **СПЕЦИАЛЬНЫМ УСТРОЙСТВОМ** установить панель в вертикальное положение, панель ставят на прокладки, равно распределённые по длине панели и не допускающие деформации замков.

4. Специальный стол для переворачивания кровельной сэндвич-панели (рис. 3).



СО СВЕРЛЕНИЕМ ПАНЕЛИ



С КРЕПЛЕНИЕМ В ЗАМОК

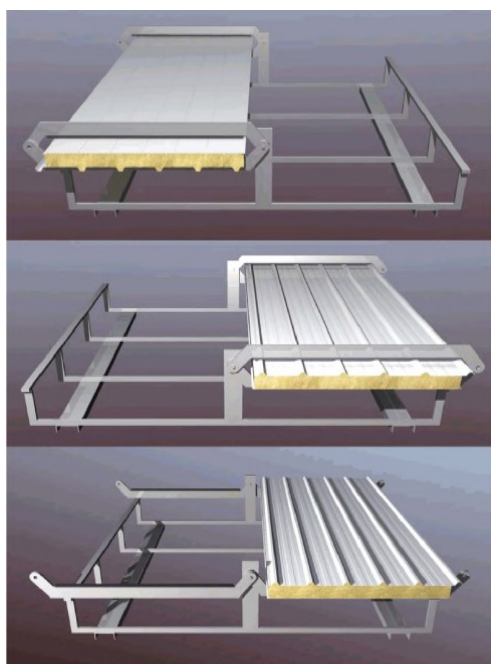
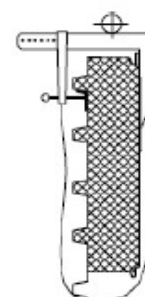
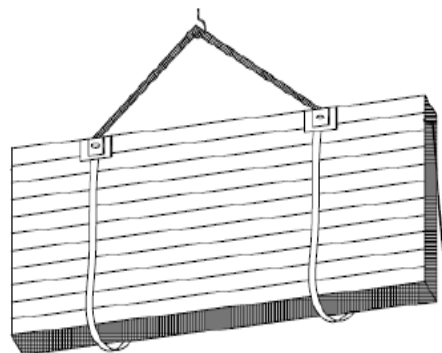


Рисунок 3



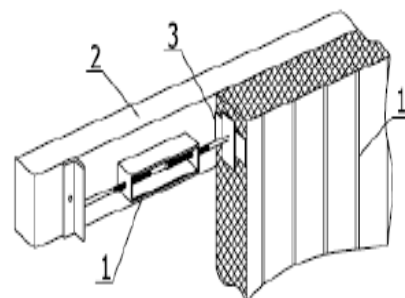
5. Подъем панели грузоподъемными механизмами непосредственно с паллеты запрещается, из-за возможных деформаций замков панели.

6. При горизонтальном монтаже рекомендуется метод подъема панелей с использованием двух специальных механических захватов, которые одновременно устанавливаются в продольную кромку панели ("замок") и не приводят к какому-либо повреждению панели.



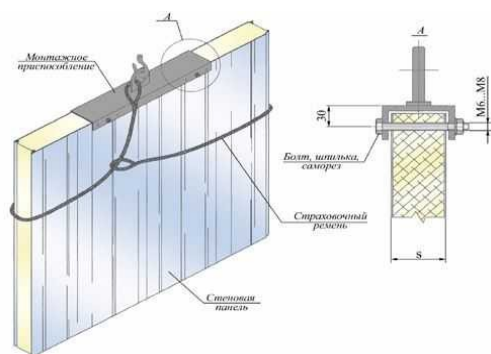
7. Схема механического захвата, устанавливаемого в замок панели (при горизонтальном монтаже). Схема механического захвата со сквозным сверлением панели (при вертикальном монтаже).

8. При вертикальном монтаже применяется метод подъема панелей с использованием механического захвата, который крепится к панелям с помощью сквозного сверления.

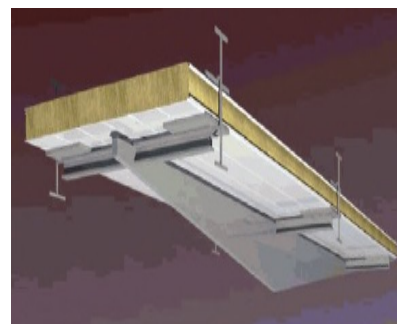


Оставшиеся после удаления захвата отверстия в панели должны быть закрыты крепежными элементами или фасонными отделочными элементами.

9. Стыковка панели должна происходить строго вертикально. Запрещается стыковать панели под углом друг к другу, с целью избежания деформации замков. Для более плотного пролегания сэндвич-панелей рекомендуется использовать упорный талреп.



10. Использование страховочных ремней (текстильных строп), обхватывающих поднимаемую панель, необходимо для предотвращения непредвиденного падения панели при подъеме с помощью механических захватов. Страховочные ремни требуется снимать непосредственно перед установкой панели в проектное положение. Монтируемая панель при этом удерживается только механическими захватами.



г. Краснодар,
ул. Ростовское шоссе, 66



+7(861) 213-01-27



info@sstkvik.ru